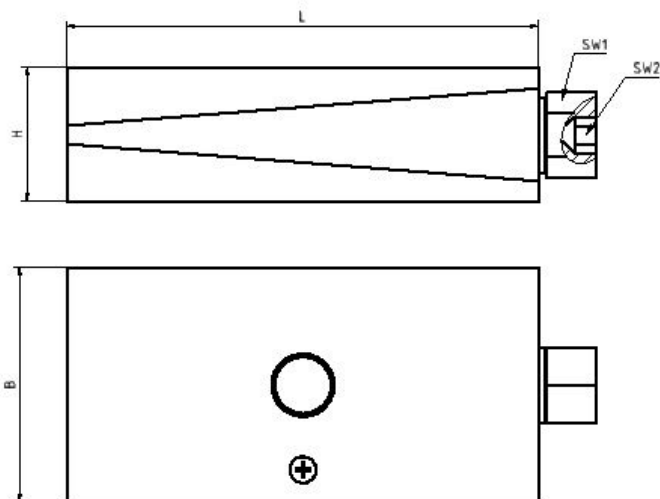


Maschinenschuh freistehend

Der Maschinenschuh bietet eine optimale Lösung für das Aufstellen und Ausrichten von Maschinen und Anlagen auf dem freien Platz. Durch die Nivellierschraube kann die Höhe präzise verstellt werden.

Mit NBR Beläge (als zusätzliche Leistung) kann der Schuh die Schwingung dämpfen.

Oberfläche: Auf Anfrage kann der Nivellierschuh lackiert und mit Gummi beklebt werden.



Artikel Nr.	Typ	L	B	H	SW ₁	SW ₂	Hub	daN
CTC.TYP500	500	105	55	36	19	10	+3,5/-3,5	750
CTC.TYP1000	1000	150	75	43	24	10	+5,0/-5,0	1650
CTC.TYP2000	2000	200	95	47	23	12	+6,0/-6,0	2850

- Die Angabe H ist die Nivellierschuhhöhe ohne Gummipatte
- Technische Abweichung wird vorbehalten